

**ELENCO DEI MEZZI E ATTREZZATURE NON FUNZIONANTI IN DISMISSIONE E
POSTI IN VENDITA**

Codice Amia: 1031
Targa : EC377WM
Data 1° Immatricolazione : 05/08/2010

Codice e descrizione del modello IVECO 65 NOVARINI VASCHETTA RIBALTABILE METANO



Codice Amia: 1036
Targa : DX718DD
Data 1° Immatricolazione : 23/06/1905

Codice e descrizione del modello IVECO 65C15 VASCHETTA RIBALTABILE NOVARINI GASOLIO



Codice Amia: 1045
Targa : ZA349XH
Data 1° Immatricolazione : 20/05/2011

Codice e descrizione del modello ISUZU NQR 75 VASCHETTA RIBALTABILE TECNOMERLO



Codice Amia: 1137
Targa : FID37717
Data 1° Immatricolazione : 01/07/1983

Codice e descrizione del modello FIAT 79,13 PIANALE MOBILE



Codice Amia: 1139
Targa : BX763XB
Data 1° Immatricolazione : 09/11/2001

Codice e descrizione del modello IVECO 260E43 SCARRABILE BTE



Codice Amia: 1145
Targa : EK410SD
Data 1° Immatricolazione : 19/01/2012

Codice e descrizione del modello IVECO MAGIRUS 260S/E4 MONOPERATORE OMB/FARID



Codice Amia: 1223
Targa : FY233NX
Data 1° Immatricolazione : 19/02/2020

Codice e descrizione del modello ISUZU NQR90C VASCHETTA RIBALTABILE NOVARINI GASOLIO



Codice Amia: 1236
Targa : FG740HV
Data 1° Immatricolazione : 21/12/2006

Codice e descrizione del modello IVECO EUROC. COMPAT POST. 120EL-OMB EUROGIT.S. 10MC



Codice Amia: 1993
Targa : DC617LH
Data 1° Immatricolazione : 24/10/2006

Codice e descrizione del modello IVECO 260S/80 COMPATTATORE POST. TECNOMERLO 25



Codice Amia: 2279
Targa : BD571VY
Data 1° Immatricolazione : 25/05/1999

Codice e descrizione del modello FIAT DUCATO 230 FURGONE



Codice Amia: 2281
Targa : BD570VY
Data 1° Immatricolazione : 25/05/1999

Codice e descrizione del modello FIAT DUCATO 230 FURGONE



Codice Amia: 2283
Targa : BP370AY
Data 1° Immatricolazione : 12/10/2000

Codice e descrizione del modello FIAT DUCATO 230 FURGONE



Codice Amia: 2298
Targa : DB556WS
Data 1° Immatricolazione : 06/06/2006

Codice e descrizione del modello IVECO 35 METANO



Codice Amia: 3319
Targa : BJ71799
Data 1° Immatricolazione : 30/04/2002

Codice e descrizione del modello PIAGGIO APE T18MVS



Codice Amia: 3332
Targa : BE41867
Data 1° Immatricolazione : 19/12/2001

Codice e descrizione del modello PIAGGIO APE 703



Codice Amia: 3336
Targa : BE41874
Data 1° Immatricolazione : 19/12/2001

Codice e descrizione del modello PIAGGIO APE 703



Codice Amia: 3343
Targa : BJ71444
Data 1° Immatricolazione : 11/03/2003

Codice e descrizione del modello PIAGGIO APE 703



Codice Amia: 3349
Targa : BV29631
Data 1° Immatricolazione : 12/11/2003

Codice e descrizione del modello PIAGGIO T1 KC VS



Codice Amia: 3350
Targa : BV29632
Data 1° Immatricolazione : 12/11/2003

Codice e descrizione del modello PIAGGIO T1 KC VS



Codice Amia: 3351
Targa : BV29633
Data 1° Immatricolazione : 12/11/2003

Codice e descrizione del modello PIAGGIO T1 KC VS



Codice Amia: 3354
Targa : BV29636
Data 1° Immatricolazione : 12/11/2003

Codice e descrizione del modello PIAGGIO T1 KC VS



Codice Amia: 3356
Targa : BV29638
Data 1° Immatricolazione : 12/11/2003

Codice e descrizione del modello PIAGGIO T1 KC VS



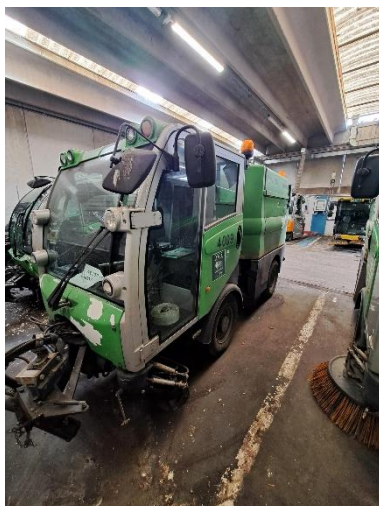
Codice Amia: 4003
Targa : AGZ017
Data 1° Immatricolazione : 19/06/2009

Codice e descrizione del modello SPAZZATRICE SICAS MILLENIUM



Codice Amia: 4009
Targa : AFC248
Data 1° Immatricolazione : 05/11/2015

Codice e descrizione del modello SPAZZATRICE BUCHER CITY CAT 2020



Codice Amia: 4421
Targa : ADV327
Data 1° Immatricolazione : 11/06/2003

Codice e descrizione del modello SPAZZATRICE BUCHER GUYER



Codice Amia: 5451
Targa : AEA682
Data 1° Immatricolazione : 23/04/2004

Codice e descrizione del modello FARESIN CARICATORE MERLO



Codice Amia: 231

Targa : //

Data 1° Immatricolazione : //

Codice e descrizione del modello SOLLEVATORE PASQUIN P 303 NV MATR. 161706



Codice Amia: NC

Targa : //

Data 1° Immatricolazione : //

Codice e descrizione del modello BENNA EXTRA



Codice Amia: 173
Targa : //
Data 1° Immatricolazione : //

Codice e descrizione del modello SCALA 1 _ 14



Codice Amia: 177
Targa : //
Data 1° Immatricolazione : //
Codice e descrizione del modello SCALA 2 _ 5



Codice Amia: 190
Targa : //
Data 1° Immatricolazione : //
Codice e descrizione del modello : SCALA 3 _ 6



Codice Amia: 185
Targa : //
Data 1° Immatricolazione : //
Codice e descrizione del modello SCALA 4 _ 7



Codice Amia: 170
Targa : //
Data 1° Immatricolazione : //
Codice e descrizione del modello SCALA 5 _ 18



Codice Amia: 189
Targa : //
Data 1° Immatricolazione : //
Codice e descrizione del modello SCALA 6 _ 12



Codice Amia: 176
Targa : //
Data 1° Immatricolazione : //
Codice e descrizione del modello SCALA 7 _ 10



Codice Amia: OMB 3200
Targa : //
Data 1° Immatricolazione : //
Codice e descrizione del modello NR 400 CASSONETTI RSU



Codice Amia: OMB 3200
Targa : //
Data 1° Immatricolazione : //
Codice e descrizione del modello NR 300 CASSONETTI CARTA



Codice Amia: OMB 3200
Targa : //
Data 1° Immatricolazione : //
Codice e descrizione del modello NR 270 CASSONETTI PLASTICA





amia

Codice Amia: CONTAINER NR 1
Targa : //
Data 1° Immatricolazione : //
Codice e descrizione del modello : //



Codice Amia: CONTAINER NR 2
Targa : //
Data 1° Immatricolazione : //
Codice e descrizione del modello : //





amia

Codice Amia: CONTAINER NR 3
Targa : //
Data 1° Immatricolazione : //
Codice e descrizione del modello : //



Codice Amia: CONTAINER NR 4
Targa : //
Data 1° Immatricolazione : //
Codice e descrizione del modello : //





amia

Codice Amia: CONTAINER NR 5
Targa : //
Data 1° Immatricolazione : //
Codice e descrizione del modello //



Codice Amia: CONTAINER NR 6
Targa : //
Data 1° Immatricolazione : //
Codice e descrizione del modello //





amia

Codice Amia: CONTAINER NR 7
Targa : //
Data 1° Immatricolazione : //
Codice e descrizione del modello //



Codice Amia: CONTAINER NR 8
Targa : //
Data 1° Immatricolazione : //
Codice e descrizione del modello //





amia

Codice Amia: CONTAINER NR 9
Targa : //
Data 1° Immatricolazione : //
Codice e descrizione del modello //



Codice Amia: CONTAINER NR 10
Targa : //
Data 1° Immatricolazione : //
Codice e descrizione del modello //



Codice Amia: CONTAINER NR 11
Targa : //
Data 1° Immatricolazione : //
Codice e descrizione del modello : //



Codice Amia: CONTAINER NR 12
Targa : //
Data 1° Immatricolazione : //
Codice e descrizione del modello : //





amia

Codice Amia: CONTAINER NR 13
Targa : //
Data 1° Immatricolazione : //
Codice e descrizione del modello //



Codice Amia: CONTAINER NR 14
Targa : //
Data 1° Immatricolazione : //
Codice e descrizione del modello //



Codice Amia: CONTAINER NR 15
Targa : //
Data 1° Immatricolazione : //
Codice e descrizione del modello : //



Codice Amia: BANCALE 1
Targa : //
Data 1° Immatricolazione : //
Codice e descrizione del modello : RICAMBI OBSOLETI APE PIAGGIO

